



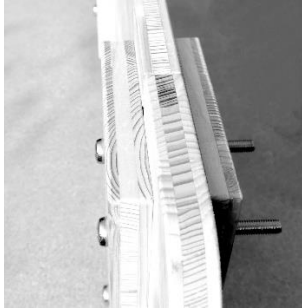
Tapsi Giraffe Aufbauanleitung



Welcome to the family

Mittelteil

1. Setze das Mittelteil aus Mittelstück (A1) und dem Heckteil (B) zusammen. Hierzu werden die Verbindungsstücke (C) jeweils links und rechts des Mittelteils durchgängig durch die beiden Körperhälften mit den Schlossschrauben M8 x 90 mm verschraubt.



Beine

2. Montiere die Beine (D) an Vorder – und Rückplatte (E), wobei die obere, abgeschrägte Seite der Beine nach oben zeigt. Hierfür werden an den oberen Löchern die Schrauben M8 x 60 mm und für die unteren Löcher die längeren Schrauben M8 x 90 mm verwendet. Bitte die Muttern immer mit den mitgelieferten Unterlegscheiben versehen.

Body

3. Nun wird der Körper in die Aussparungen in der Mitte an Vorder- und Rückplatte gesteckt und schon steht euer Gardimal auf eigenen Beinen.



Beispielbild

Kopfstück und Halskrause

4. Setze nun die Halskrause (A2) links und rechts des Mittelstück (A1) an und verbinde diese mit den mitgelieferten Gewindebolzen M6 x 40 und den Hülsenmuttern



Wichtig! Die Gewindeschrauben nur leicht von Hand anziehen, damit etwas Spiel ist.

Sitzfläche

5. Verschrauben Sie zuerst die oberste Latte auf beiden Seiten. Diese wird unter der Halskrause von hinten bis zu Anschlag durchgeschoben und muss dicht an dem Mittelstück anliegen und muss zu beiden Enden bündig mit der Front- und Heckplatte abschließen. Die abgeflachten Längskanten müssen nach außen zeigen, um Verletzungen beim Sitzen zu vermeiden.



6. Als nächstes wird die unterste Latte verschraubt. Diese muß dabei auf beiden Seiten circa 5 mm nach unten überstehen, wie auf dem Bild links zu sehen ist.



- Die Schrauben bitte soweit versenken dass sie nicht aus dem Holz herausragen. Als nächster Schritt werden die Rückenlatten (F) bündig von der oberen Körpermitte an Vorder- und Rückplatte mit den mitgelieferten 3,5 mm Holztreibschrauben angeschraubt. Hierzu die vorgesehenen Bohrungen verwenden. Bitte achten Sie darauf, dass die schmalen Seiten der Holzlatten gleichmäßig mit der Vorder- und Rückplatte abschließen.



Beispielbild

- Die Trittstufe für jede Seite, wird aus den zwei rot markierten Holzlatten (G) mit jeweils 3 Schrauben (3,5 x 40 mm) im 90 Grad Winkel an eine Latte verschraubt und dann ebenfalls bündig an der Vorder- und Rückplatte verschraubt.



- Als letztes wird das Kopfteil zwischen die Halterungen gesetzt und mit den beiden Gewindestangen M6 x 40 mm verschraubt, sowie die vorher angebauten Schrauben der Halskrause fest angezogen.

Fertig – Wir wünschen Euch viel Spaß ☺

Wir empfehlen Euch auch unser Aufbau Tutorial auf Youtube anzuschauen.



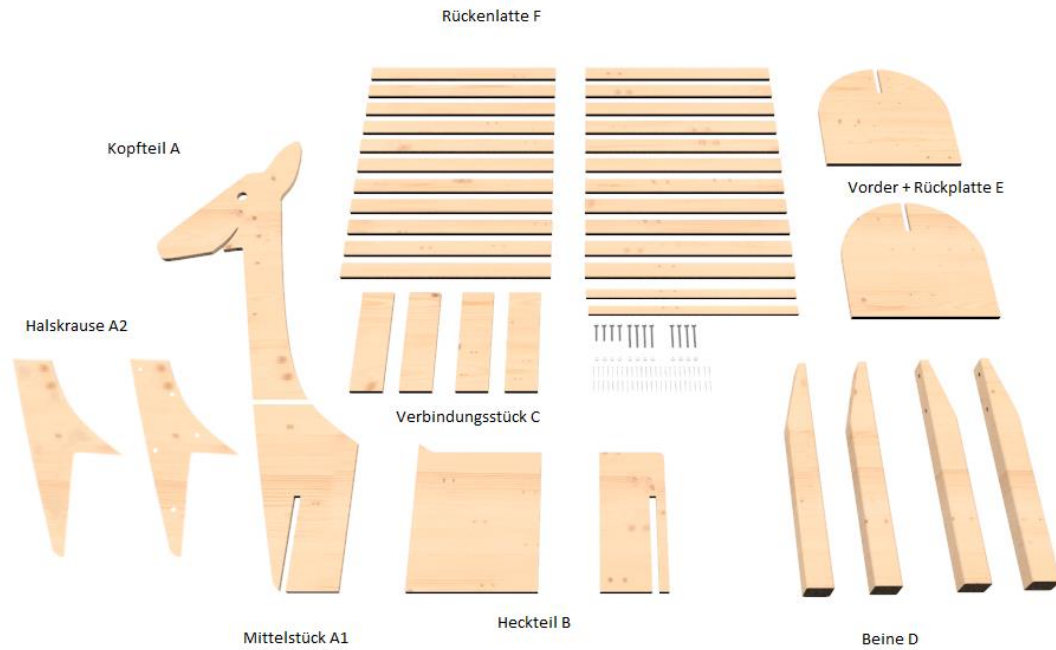
Falls Ihr noch Fragen habt schreibt uns einfach eine Nachricht an:

info@iwerk24.com

Optionale Zügel/Halteseil



Falls Sie Zügel für Ihren Gardimal haben möchten, haben wir dieses Seil beigelegt. Bohren Sie dazu mittig im Hals über Sitzflächenhöhe ein Loch im Seildurchmesser von 12mm und führen Sie das Seil hindurch. Die Seilenden werden verknotet um ein Herausrutschen zu verhindern.



Stückliste Gardimals				
	Flocke-Pferd	Caruso-Elefant	Lino - Dino	Tapsi - Giraffe
Kopfteil A	1x	1x	1x	1x
Heckteil B	1x	1x	1x	1x
Mittelteil A1			1x	
Verbindungsstück C	2x	2x	4x	2x
Beine D	4x	4x	4x	4x
Front + Heckplatte E	2x	2x	2x	2x
Rückenlatte F	22x	22x	22x	22x
Schraube M8 x 60	4x	4x	4x	4x
Schraube M8 x 90	8x	8x	12x	8x
Mutter M8	12x	12x	16x	12x
Unterlegscheibe M8	12x	12x	16x	12x
Holzschraube 3,5 x 40	46x	46x	46x	46x

Hinweise und Sicherheitsbestimmungen

- Das Spielzeug ist nicht für Kinder unter 3 Jahren geeignet, da es verschluckbare Kleinteile enthält.
- Maximale Belastbarkeit 50 kg
- Lassen Sie Ihre Kinder niemals unbeaufsichtigt darauf spielen.
- Die Gardimals müssen auf einem ebenen und festen Grund stehen.
- Lesen Sie genau die Bauanleitung und verschrauben Sie die Bauteile fest miteinander.
- Kontrollieren Sie alle 8 Wochen die Verschraubung auf festen Sitz.
- Wir empfehlen die Verwendung eines Erdankers.
- Dieses Spielzeug ist nicht für den gewerblichen oder öffentlichen Bereich.
- Holz ist ein natürlicher und nachhaltiger Werkstoff, bitte kontrollieren Sie gelegentlich die Oberfläche auf Splitter oder Beschädigungen.
- Wir empfehlen das Holz durch Lackierung vor Witterungseinflüssen zu schützen
- Wir übernehmen keine Haftung für Schäden die durch unsachgemäßen Aufbau oder Nutzung des Gardimal entstanden sind.



Prime Design und Handels GmbH, Adolf-Kaschny-Str. 7, 51373 Leverkusen

Tel: +49 0214 8309715-0

Fax: +49 0214 8309715-9

Mail: hallo@gardimals.de

Web: www.gardimals.de